



OUTWARD BOUND GERMANY

**...SEIT ÜBER 65 JAHREN BILDUNGSPARTNER FÜR
ERLEBNISPÄDAGOGIK & PERSÖNLICHKEITSENTWICKLUNG**

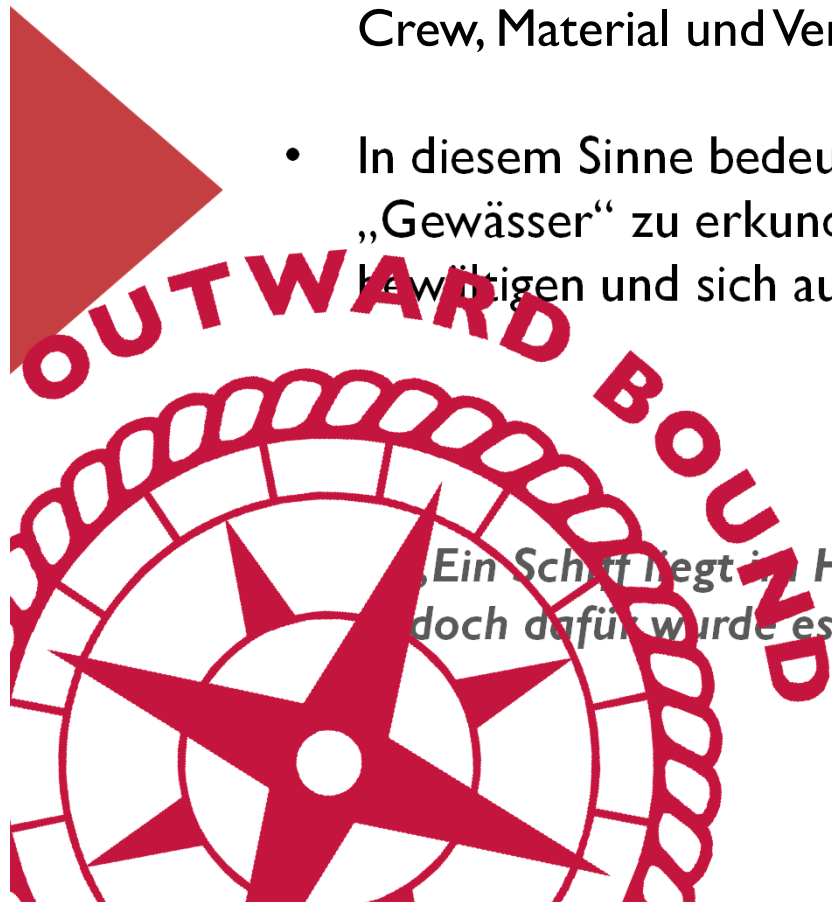


www.outwardbound.de



**OUTWARD BOUND
GERMANY**

- Der Begriff „Outward Bound“ stammt aus der Seefahrt und bezeichnet ein fertig beladenes zum Auslaufen bereitbes Schiff (inkl. Crew, Material und Verpflegung).
- In diesem Sinne bedeutet für uns Outward Bound, neue „Gewässer“ zu erkunden, gemeinsam Herausforderungen zu bewältigen und sich auf die große Fahrt ins Leben vorzubereiten!



*„Ein Schiff liegt im Hafen sicher,
doch dafür wurde es nicht gebaut!“*

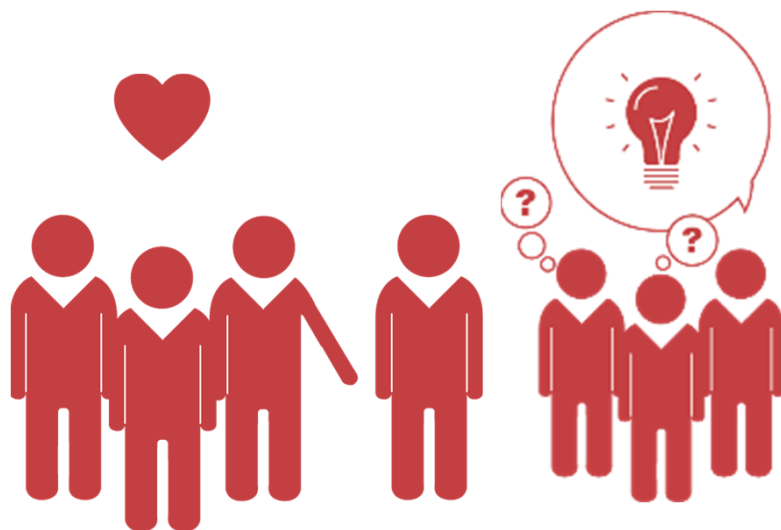
Grace Hopper





Unsere Philosophie

- „Lernen mit Herz, Kopf und Hand“ und
- „Lernen durch Erleben“ als zentraler Ansatzpunkt





**OUTWARD BOUND
GERMANY**

Unser Wertekompass





Unsere Werte

Für unsere Arbeit mit Gruppen und Individuen erachten wir folgende Werte als grundlegend:

- **Sorgfalt & Verantwortung**
Verantwortung/Respekt ggü. Natur, Mensch, Material und den Aufgaben vor diese man gestellt wird; Wenn wir etwas machen dann „Richtig“.
- **Durchhaltevermögen**
Herausforderungen annehmen; Mentale und physische Ausdauer; Körperlichkeit; Willensstärke.
- **Menschliche Anteilnahme**
Hilfsbereitschaft; Toleranz; Respekt & Rücksicht; Empathie; Zusammenhalt/Gemeinschaft; Authentizität/Echtheit.
- **Initiative**
Engagement; Mut; Vertrauen in die Umwelt und sich selbst; Leidenschaft; Motivation





**OUTWARD BOUND
GERMANY**

Unsere Arbeitsweise/ Merkmale der Kursgestaltung



- **Natur als Lehrmeister**
- **Gruppenselbststeuerung & Selbstwirksamkeit**
- **Herausforderung**
- **Sicherheit**
- **Unmittelbarkeit und Authentizität**
- **Reflexion & Transfer in den Alltag**





**OUTWARD BOUND
GERMANY**





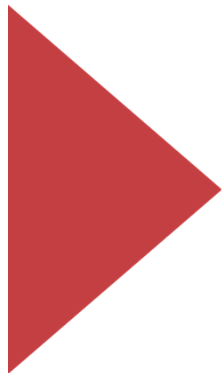
**OUTWARD BOUND
GERMANY**





Lernziele

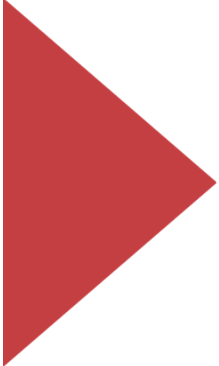
- **Persönlichkeitsentwicklung**
→ Steigerung von Selbstvertrauen, Selbstständigkeit, Verantwortungsgefühl, Motivation, Kreativität, Flexibilität, Ausdauer und Kompromissbereitschaft
- **Sozialkompetenz**
→ Verbesserung von Empathie, Teamgeist, Konfliktfähigkeit- und Management, Kooperations- und Kommunikationsfähigkeit, Respekt und Rücksichtnahme
- **Gemeinschaft und Wertevermittlung**
→ Schaffung eines gesellschaftlichen Bewusstseins, Förderung von menschlicher Anteilnahme und Initiative
- **Ressourcenorientiertes Handeln & Nachhaltigkeit**
→ Schaffung eines ökologischen Bewusstseins, Förderung von Gesundheit und Naturverbundenheit, Entschleunigung und Reduktion von Stresserleben





**OUTWARD BOUND
GERMANY**

Mit Sicherheit qualifizierte Programme und Trainer*innen!

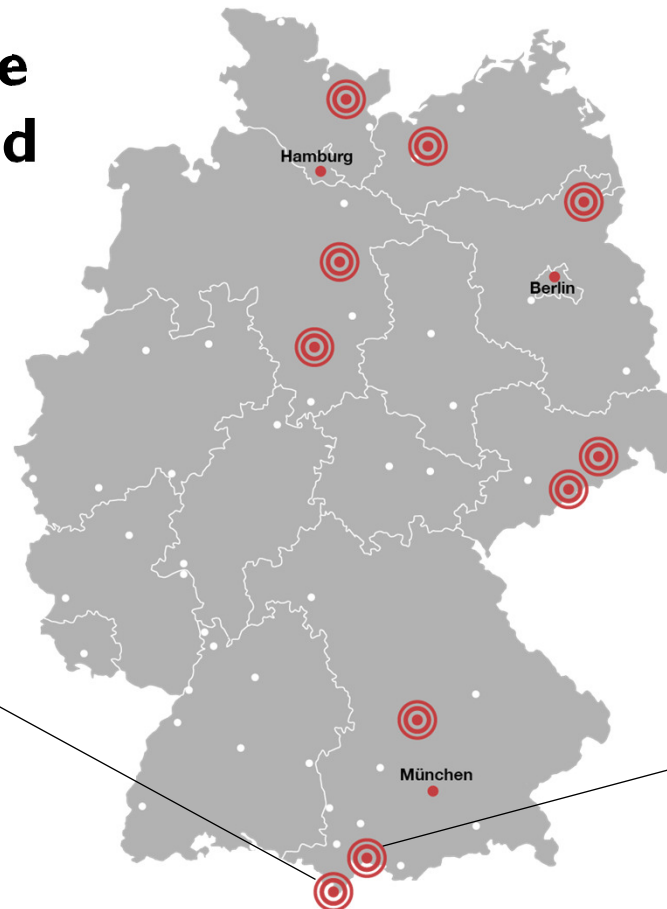
- 
- **Individuelle Seminarkonzeption**
 - **Prozessorientierung während unserer Kurse**
 - **Arbeit in Kleingruppen**
 - **Einsatz von pädagogisch und fachsportlich qualifiziertem Personal**
 - **Regelmäßige interne Fortbildungen und interne Reviews zur Qualitätssicherung**
 - **Unser Sicherheitskonzept für Aktivitäten und Ausrüstung erfüllt höchste nationale und internationale Sicherheitsstandards**
 - **Kooperation mit renommierten Verbänden wie dem Deutschen Alpenverein und dem Bundesverband für Individual- und Erlebnispädagogik e.V.**





**OUTWARD BOUND
GERMANY**

Unsere Standorte in Süddeutschland



**Baad im
Klein-
walsertal**

**Schwangau
im Ostallgäu**



**OUTWARD BOUND
GERMANY**

Kontakt

OUTWARD BOUND gGmbH
Geschäftsstelle
Berghausstraße 1
87645 Schwangau



Tel.: +49 (8362) 9822-0



info@outwardbound.de



www.outwardbound.de

